



# принт стат


Решение для мониторинга  
и контроля печатной техники



**Nicotech**




# ПРИНТ СТАТ

 **принт стат**

[Возможности](#) [Купить](#) [Новости](#) [Поддержка](#) [Разработчик](#) [Оставить заявку](#)


### Работает на открытом ПО

Это позволяет убедиться в отсутствии уязвимостей (например скрытый сбор данных), ПО может свободно использоваться в государственных организациях России. Поддерживаются ОС семейства Linux (включая АстраЛинукс и Рэд ОС) и СУБД PostgreSQL



### Мониторинг ресурса тонера и сменных узлов

Мониторинг периодически заменяемых узлов и остатка расходных материалов для сетевых принтеров и МФУ любых производителей.



**> 1300**  
моделей в базе устройств

**> 60 ТЫС.**  
устройств в активном мониторинге

**> 150**  
клиентов

**> 20**  
сертифицированных партнеров

- Универсальный инструмент мониторинга состояния сетевых печатных устройств и МФУ
- Поддержка всех производителей печатной техники
- Российский продукт
- Новая версия – X



20.12.2023

[www.nicotech.ru](http://www.nicotech.ru)

# Типичная картина

- Парк печатающих устройств от разных производителей
- Как правило – ручной процесс
- Нехватка актуальной информации по каждому из принтеров
- Отсутствие информации по расходным материалам
- Трудоемкость процесса сбора информации по печатающим устройствам
- Сложность контроля заведения и выполнения заявок



# принт стат



Поддержка всех ОС – Win/Linux ,  
включая АстраЛинукс и РЭД ОС



Поддержка различных БД , включая  
PostgreSQL/Постгрес Про



Отправка уведомлений по электронной  
почте



Сбор текущих значений счетчиков,  
включая разбивку на цв./моно,  
печать/копирование



Поддержка всех производителей  
сетевых устройств, включая Pantum,  
Катюша, SINDOH и др.



Техническая поддержка входит  
в стоимость ПО



Главная / Реестр / PrintStat (ПринтСтат)

## PrintStat (ПринтСтат)

### Сведения о правообладателях программного обеспечения российская коммерческая организация

Название организации

ОБЩЕСТВО С ОГРАНИЧЕННОЙ ОТВЕТСТВЕННОСТЬЮ "НИКОТЕХ"

ИНН

7724531030

Класс ПО:

Системы мониторинга и управления

Сайт производителя:

<http://www.printstat.ru>

Дата регистрации:

10 Февраля 2017

Рег. номер ПО:

2754



## Сбор статистики по счетчикам:

- Общее количество напечатанных страниц
- Разбивка на цветную/монохромную печать, А3/А4
- Данные по копированию и сканированию

## Сбор данных о расходных материалах

- Уровни картриджей, роликов, резервуаров для тонера и т.д. (до 20 элементов!)
- Серийные номера

## Отчёты любой детализации по параметрам:

- Объём печати за период
- Данные по расходным материалам за период
- Счетчики устройств
- Данные с экранов устройств
- Статусы устройств
- Выгрузка в Excel

Printstat

- Устройства
- Агенты
- Сети
- Очереди
- Справочники
- Отчеты
- Уведомления
- Пользователи
- Журнал
- Настройки
- О лицензиях

20.03.2023 Новые 30: 3 Не доступны: 3

### Вендоры

Статус	Обслуживается	Модель	Идентификатор
Ок	✓	HP LaserJet 200 colorMFP M276n	CNF8G8
Предупреж...	✓	KONICA MINOLTA bizhub C364	A16102
Ок	✓	HP Color LaserJet CP3525	CN8T89
Ок	✓	TAG/16-3051-i	167131

### HP PageWide Pro 477dw MFP, Цветной МФУ А4

172.100.1.188, CN678DJ091 Обслуживается  Статус: Ок

Общая информация | Детальная информация | Действия пользователя | История IP

Размещение: RealDevices

Инв. номер: 35234523452

#### Расходные материалы

Черный картридж	80%
Голубой картридж	18%
Пурпурный картридж	31%
Желтый картридж	37%

#### Счетчики

	всего	за месяц
Печать	72270	218
ЧБ	37502	109
Цвет	34768	109
A4	72270	474
ЧБ A4	37502	199
Цвет A4	34768	275

#### Расходные материалы - история

#### Объемы печати

■ Отпечатков ЧБ за месяц: 109, в среднем в сутки: 3.8  
 ■ Отпечатков Цвет за месяц: 109, в среднем в сутки: 3.8

## Возможность ведения планов офисов-помещений:

- Актуальное расположение устройств
- Статусы устройств
- Данные по ответственным

Адрес

Индекс: 129323    Город: Москва

Улица: Снежная    Дом, корпус: 26

Этаж: 5    Помещение: А106

Контактное лицо

ФИО: Иванов Иван Иванович

Должность: Главный

Телефоны: +7

План помещения

КYOCERA TASKalfa 5052ci A3, (172.100.1.120)

Черный картридж	<div style="width: 38%;"></div>	38%
Голубой картридж	<div style="width: 11%;"></div>	11%
Пурпурный картридж	<div style="width: 22%;"></div>	22%
Желтый картридж	<div style="width: 9%;"></div>	9%
Емкость для отработки	<div style="width: 100%;"></div>	100%

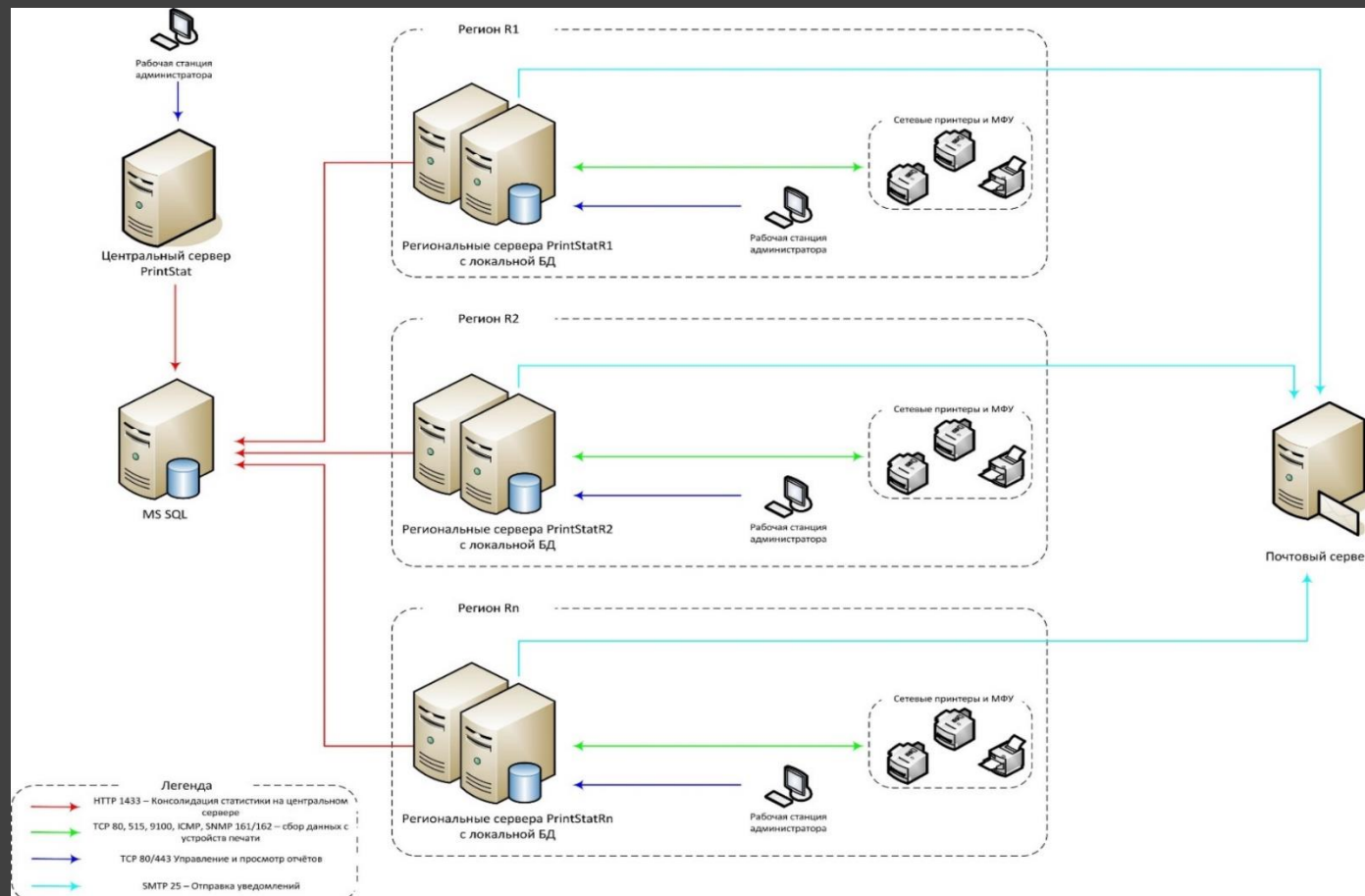
Сохранить    Удалить

Два варианта реализации -

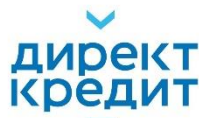
1. Центральный сервер + региональные коллекторы данных, которые соединяются с центральной БД напрямую. В этом случае есть общие отчёты, но все пользователи, имеющие доступ к центральному серверу, видят все принтеры всех регионов.

3. Центральный сервер + региональные сервера + локальные коллекторы данных, работающие с региональными серверами. Региональный сервер соединяется с центральным сервером и передаёт туда статистику. В этом случае есть общие отчёты по всем регионам, в регионах есть общие отчёты по своему региону.

# Мультисерверная архитектура



- Возможна легкая интеграция с внешними сервисными системами, когда PrintStat может отсылать алерты (данные) о состоянии устройств или уровнях расходных материалов в системы заведения заявок и получать обратно от них ответы.
- Отправка через e-mail сообщения с форматированными данными или через web-service в формате XML
- Web-сервисы
- API



**Ваши принтеры уже подключены к сети?  
Мы подключим их к вашему бизнесу.**

[www.printstat.ru](http://www.printstat.ru)

